

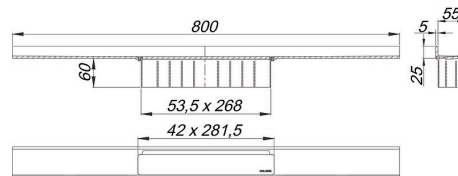
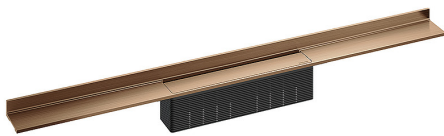
22. Mai 2019

DALLMER

Duschrinne CeraWall Select rotgold matt, 800 mm

Artikel Nr. **535344**
 GTIN/EAN: 4001636535344
 Rabattgruppe: 11

DIN 18534
 konform



zum Einbau mit Ablaufgehäusen CeraFlex, CeraFlex Plan, CeraFlex senkrecht, DallFlex, DallFlex Plan, DallFlex senkrecht und Duschelementen DallFlex Wall, DallFlex Wall Plan.

Ablaufschiene mit mehrseitigem Präzisionsgefälle, sichtbar am Übergang zwischen Wand und Boden installiert, geeignet für Bodenbeläge von 10 – 24 mm und Wandbeläge von 12 – 24 mm (inkl. Kleberbett), Länge millimetergenau anpassbar.

AUSFÜHRUNG

- Abdeckung
- selbstklebendes Sicherheitsband S 3 mit Schnittschutzarmierung aus Edelstahl zum Schutz der Flächenabdichtung und Schalldämmband zur Entkoppelung vom Baukörper
- Montagezubehör und Positionierhilfen
- Bauschutzabdeckung

MATERIAL

Edelstahl 1.4301, massiv 5 mm, Belastungsklasse K 3 (300 kg), farbig PVD beschichtet rotgold matt

Bestellhinweis CeraWall Select:

Bitte Ablaufgehäuse CeraFlex, DallFlex oder Duschelement DallFlex Wall + Duschrinne CeraWall Select bestellen!

Zubehör

Artikel Nr.	Bezeichnung	Abmessungen
537157	Ablaufgehäuse CeraFlex Plan, DN 40	DN 40
537164	Ablaufgehäuse CeraFlex senkrecht, DN 50	DN 50
537140	Ablaufgehäuse CeraFlex, DN 50	DN 50
539304	Ablaufgehäuse DallFlex EPS-montiert, DN 50	DN 50

22. Mai 2019

DALLMER

539311	Ablaufgehäuse DallFlex Plan EPS-montiert, DN 40	DN 40
539014	Ablaufgehäuse DallFlex Plan, DN 40	DN 40
539076	Ablaufgehäuse DallFlex senkrecht, DN 50	DN 50
539007	Ablaufgehäuse DallFlex, DN 50	DN 50