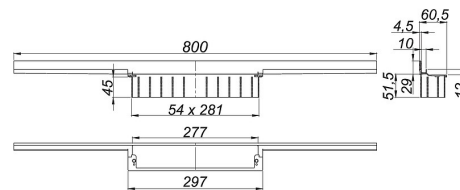
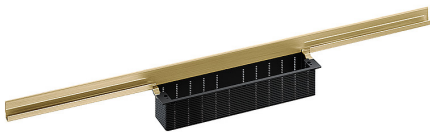


22. Mai 2019

## Duschrinne CeraWall Individual messing matt, 800 mm

Artikel Nr. **536945**  
 GTIN/EAN: 4001636536945  
 Rabattgruppe: 11



zum Einbau mit Ablaufgehäusen CeraFlex, CeraFlex Plan, CeraFlex senkrecht DallFlex, DallFlex Plan, DallFlex senkrecht und Duschelementen DallFlex Wall, DallFlex Wall Plan.

Ablaufprofil mit integriertem Quergefälle, zum verdeckten Einbau am Übergang zwischen Wand und Boden, geeignet für Boden- und Wandbeläge von 12 – 24 mm (inkl. Kleberbett), Länge millimetergenau anpassbar.

### AUSFÜHRUNG

- selbstklebendes Sicherheitsband S 3 mit Schnittschutzarmierung aus Edelstahl zum Schutz der Flächenabdichtung und Schalldämmband zur Entkoppelung vom Baukörper
- Montagezubehör und Positionierhilfen
- Anreißschablone
- Bauschutzabdeckung

### MATERIAL

Edelstahl 1.4301, farbig PVD beschichtet messing matt

Bestellhinweis CeraWall Individual:

Bitte Ablaufgehäuse CeraFlex, DallFlex oder Duschelement DallFlex Wall + Duschrinne CeraWall Individual + Abdeckung CeraWall Individual bestellen!

## Zubehör

Artikel Nr.	Bezeichnung	Abmessungen
537058	Abdeckung CeraWall Individual Design messing matt	
537041	Abdeckung CeraWall Individual messing matt	
537157	Ablaufgehäuse CeraFlex Plan, DN 40	DN 40
537164	Ablaufgehäuse CeraFlex senkrecht, DN 50	DN 50
537140	Ablaufgehäuse CeraFlex, DN 50	DN 50

22. Mai 2019

**DALLMER**

---

539304	Ablaufgehäuse DallFlex EPS-montiert, DN 50	DN 50
539311	Ablaufgehäuse DallFlex Plan EPS-montiert, DN 40	DN 40
539014	Ablaufgehäuse DallFlex Plan, DN 40	DN 40
539076	Ablaufgehäuse DallFlex senkrecht, DN 50	DN 50
539007	Ablaufgehäuse DallFlex, DN 50	DN 50